

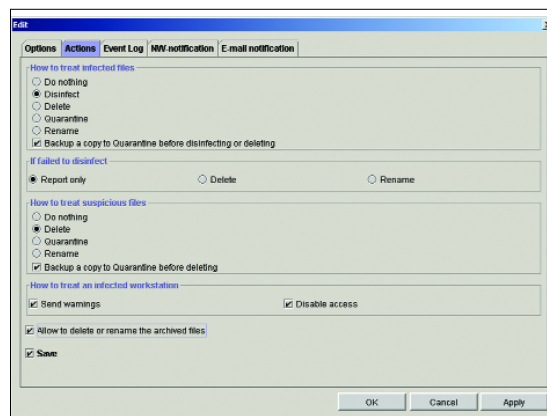
# Kaspersky® Anti-Virus für Novell NetWare

Kaspersky® Anti-Virus für Novell NetWare ist eine Anti-Viren-Lösung für Datei- und Application Server, die unter dem Betriebssystem Novell NetWare laufen. Das Programm gewährleistet eine ständige Anti-Viren-Überprüfung des Servers auf schädlichen Code für alle herunter- oder heraufladbaren, ausführbaren, änderbaren oder kopierbaren Dateien in Echtzeit.

Ein integrales Schutz-System gegen Viren bildet den Kern für die Datensicherheit von Unternehmens-Netzwerken. In der Regel sind Unternehmens-Netzwerke komplizierte, heterogene Strukturen auf unterschiedlichen Plattformen. Ein zuverlässiger Server-Schutz ist daher der Schlüssel zu einem umfassenden Schutz-System gegen Viren.

## ■ Flexibler Anti-Viren-Schutz

Kaspersky® Anti-Virus bietet einen integralen Schutz gegen schädlichen Code. Der System Administrator kann den Anti-Viren-Scan für verschiedene Aufgaben exakt einstellen, wobei eine Gruppen-Option die Schutz-Einstellung vereinfacht und beschleunigt. Kaspersky Anti-Virus überprüft auf dem Server abgelegte Dateien automatisch in Echtzeit, auf Befehl des Administrators oder in festgelegten Intervallen. Infizierte Dateien können dann repariert oder gelöscht werden.



Kaspersky® Anti-Virus für Novell NetWare –  
Einstellung der Scan-Parameter

## ■ Zuverlässige Isolierung verdächtiger Objekte

Kaspersky® Anti-Virus bietet eine Isolierung (Quarantäne) infizierter oder verdächtiger Objekte. Der System Administrator kann ein gesondertes Quarantäne-Datenverzeichnis anlegen, in das er alle potenziell gefährlichen Dateien zur weiteren Überprüfung ablegt.

### ■ Remote-Steuerung

Die Integration von Kaspersky® Anti-Virus in den Verzeichnisdienst NDS (Novell Directory Service) gibt dem System Administrator über eine Konsole (ConsoleOne) die Kontrolle über folgende Funktionen:

- Zentrale Installation der Anwendung
- Konfiguration und Verwaltung der Anwendung
- Erstellung von Warn-Hinweisen
- Konfiguration der Maßnahmen gegen infizierte Objekte
- Disposition der Serverbelastung
- Installation der Anti-Viren-Updates

### ■ Disposition der Serverbelastung

Der System Administrator kann die Belastung des Servers durch Kaspersky® Anti-Virus genau bestimmen. Somit verwendet das Programm die Server Kapazitäten in der für das System effektivsten Konfiguration.

### ■ Mehrströmiges Scannen von Objekten

Das mehrströmige Scannen von Objekten erhöht die allgemeine Leistung des Netzwerks durch ein paralleles Abarbeiten zeitgleicher Anfragen unterschiedlicher Workstations. Kaspersky Anti-Virus überprüft eine beliebige Anzahl von Dateien simultan im Echtzeit-Modus. Geschwindigkeit und Volumen werden allein durch die System-Kapazitäten des Servers bestimmt.

### ■ Unterstützung von Multiprozessor-Systemen

Kaspersky® Anti-Virus maximiert die Leistung multiprozessoraler Systeme durch ein zeitgleiches Starten mehrerer Anti-Virus-Kernels. Das Anti-Viren-Scannen wird diversifiziert und die Leistung insgesamt gesteigert.

### ■ Hohe Zuverlässigkeit

Die Anti-Virus-Kernels von Kaspersky® Anti-Virus werden im adressengeschützten Raum gestartet. Der Server bleibt daher jederzeit voll einsatzfähig, selbst bei Störung der Anti-Virus-Funktion während der Überprüfung einer Datei.

### ■ Automatische Updates

Das Modul Kaspersky® Updater gewährleistet ein Herunterladen der neusten Anti-Viren-Dateien und Programm-Komponenten von speziellen Kaspersky Labs Update-Servern über das Internet oder von lokalen Servern. Dies geschieht entweder manuell auf Befehl oder automatisch in festgelegten Intervallen. Ist der Server während des Herunterladens nicht zugänglich, sucht sich Kaspersky® Updater automatisch einen alternativen Server.

Kaspersky Labs bietet alle 3 Stunden ein Update der Anti-Viren-Dateien

### ■ Technischer Support (10:00 – 23:00 in Deutsch und rund-um-die-Uhr in English)

Kaspersky Labs bietet Anwendern technischen Support per Telefon und eMail. Die Fachleute des Unternehmens analysieren ständig die globale Viren-Lage. Erhält Kaspersky Labs ein Objekt mit einem bis dahin unbekanntem Virus oder ein verdächtiges Objekt, versendet das Unternehmen ein Reparatur-Modul garantiert innerhalb von 24 Stunden oder gibt Entwarnung.

#### Systemanforderungen:

- **Software-Anforderungen:**
  - Betriebssystem: Novell NetWare ver. 5.x , 6.0 oder 6.5
  - Novell Client am Arbeitsplatz des Administrators installiert
  - Passendes Support-Pack:
    - Für Novell NetWare 5.x - Support Pack 6 oder höher
    - Für Novell NetWare 6.0.x - Support Pack 3 oder höher
  - Alle Server und Workstations, von denen aus das Programm gesteuert wird, müssen TCP/IP-Protokolle unterstützen.
  - Internet Explorer 6.0 oder höher
- **Hardware-Anforderungen:**
  - Prozessor: Intel Pentium III oder höher
  - Ca. 12 Mb freier Arbeitsspeicher RAM
  - 8 Mb freier Festplattenspeicher im Server-Volumen
- **Kaspersky® Anti-Virus 5.0 für Novell Netware ist in Englisch und Russisch erhältlich.**



akkreditierter Kaspersky Partner  
vimus GmbH & Co. KG

Rothenbaumchaussee 3  
20148 Hamburg  
Tel.: +49 40 41 62 00 30  
Fax: +49 40 41 62 00 59  
E-Mail: [info@vimus.de](mailto:info@vimus.de)  
<http://www.vimus.de/>

Weitere  
Informationen:

Kaspersky Lab  
Deutschland

Spretstraße 7  
85057 Ingolstadt  
Deutschland

Tel.:  
+49 (0)841-88197170  
Fax:  
+49 (0)841-88197171  
eMail:  
[info@kaspersky.de](mailto:info@kaspersky.de)

Kaspersky Labs Produkte  
bei unseren Partnern:

[http://www.kaspersky.com/  
de/buyoffline.html](http://www.kaspersky.com/de/buyoffline.html)