



Innovative
Systeme zum
Schutz
gegen Viren,
Hacker und
Spam

Kaspersky[®] Anti-Virus

für Lotus Notes/Domino

Der Schutz von Mail-Systemen ist heute Hauptelement der Anti-Viren Sicherheit jeder Organisation. Bis zu 90% aller Viren-Infektionen haben ihren Ursprung in eMails. Über das Mail-System können Viren die Funktionsfähigkeit von Informations-Systemen in Unternehmen stören oder vollständig vernichten.

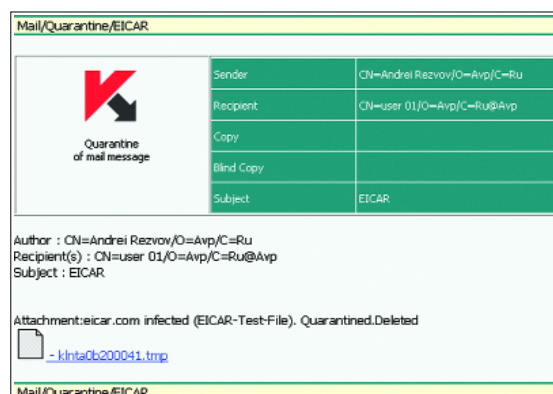
Kaspersky[®] Anti-Virus für Lotus Notes/Domino ist ein Anti-Viren-Schutz-System für Mail-Systeme auf der Basis von Lotus Notes/Domino, die unter den Betriebssystemen Linux und Windows NT/2000 laufen. Das Programm wird als ein zusätzliches Modul in den Mail Server integriert und überprüft zentral auf Viren alle eMail-Nachrichten in Echtzeit sowie Datenbanken von Lotus Domino auf Befehl oder nach anwenderdefinierter Einstellung.

■ Umfassende Überprüfung von eMails und Dokumenten

Kaspersky[®] Anti-Virus scannt alle Elemente, darunter Korpus und Anhänge von eMail-Nachrichten, auf Viren in Echtzeit. Ferner überprüft das Programm eingebettete Archive und komprimierte exe-Dateien sowie eingebettete Dateien in Mail-Formaten und Dateien der Mail-Datenbanken. Das Programm bietet ferner die Filterung von Dateien nach Namen und Erweiterungstyp, die der System Administrator festlegt. Dokumente in den Datenbanken von Lotus Domino können manuell auf Befehl oder automatisch nach Einstellung des Administrators überprüft werden.

■ Neutralisierung infizierter Objekte

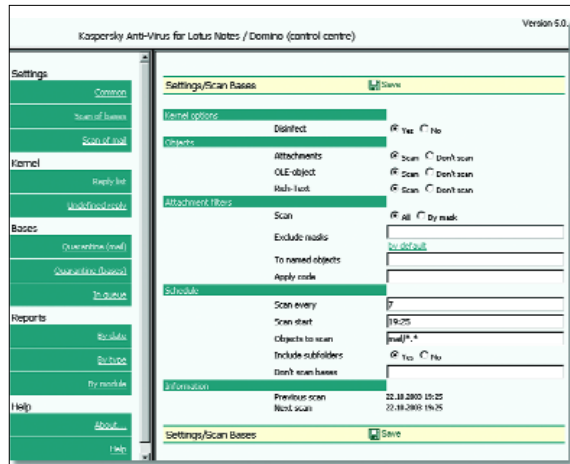
Mit dem flexiblen System der Programm-Konfiguration können schädliche Codes effizient gelöscht, blockiert, isoliert (Quarantäne-Funktion) oder repariert werden. Wird ein infiziertes, verdächtiges oder beschädigtes Objekt entdeckt, erhalten Absender, Empfänger der Nachricht und der System Administrator automatisch einen Warn-Hinweis über den Vorfall.



Quarantäne

■ **Zuverlässige Isolierung infizierter Objekte**

Alle infizierten, beschädigten und verdächtigen Objekte, die bei der eMail-Korrespondenz oder in den Lotus Domino Datenbanken entdeckt wurden, können in ein gesondertes „Quarantäne-Verzeichnis“ abgelegt werden. Die Objekte in der Quarantäne-Datenbank werden nach Art der Dokumente, in denen sie entdeckt wurden angeordnet: „Quarantäne für Objekte aus Datenbanken“ und „Quarantäne für Objekte aus eMail-Nachrichten“.



Überprüfungs-Regeln für Objekte

■ **Benutzerfreundliche Installation und Verwaltung**

Kaspersky® Anti-Virus ist vollständig in das Mail-System Lotus/Domino integriert. Das Programm wird mit den Lotus Standard-Tools sowie über ein Web-Interface fernverwaltet:

- Ferninstallation
- Konfiguration der Anti-Viren-Parameter
- Überwachung des Anti-Viren-Schutzes
- Berichterstattung

Die Remote-Installation des Programms erfolgt über Web-Installation-Tools. Der Administrator kopiert einfach die Installations-Datenbanken in den Server-Katalog von Lotus Domino und öffnet sie mit einem Web-Browser. Dieses universelle Installations- und Steuerungssystem ist für Windows und Linux gleich. Wechselt das Unternehmen die Plattform, ist eine Änderung der Administrierung des Anti-Viren-Schutzes nicht notwendig.

■ **Automatische Updates**

Das Modul Kaspersky® Updater gewährleistet ein Herunterladen der neusten Anti-Viren-Dateien und Programm-Komponenten von speziellen Kaspersky Labs Update-Servern über das Internet oder von lokalen Servern. Dies geschieht entweder manuell auf Befehl oder automatisch in festgelegten Intervallen. Ist der Server während des Herunterladens nicht zugänglich, sucht sich Kaspersky® Updater automatisch einen alternativen Server.

Kaspersky Labs bietet alle 3 Stunden ein Update der Anti-Viren-Dateien.

■ **Technischer Support (10:00 – 23:00 in Deutsch und rund-um-die-Uhr in English)**

Kaspersky Labs bietet Anwendern technischen Support per Telefon und eMail. Die Fachleute des Unternehmens analysieren ständig die globale Viren-Lage. Erhält Kaspersky Labs ein Objekt mit einem bis dahin unbekanntem Virus oder ein verdächtiges Objekt, versendet das Unternehmen ein Reparatur-Modul garantiert innerhalb von 24 Stunden oder gibt Entwarnung.

Systemanforderungen:

- **Zum Schutz von Lotus Domino R5:**
 - Server Lotus Domino V. 5.06 und höher
 - Windows NT 4.0 (Service Pack 6a)/Windows 2000 (Service Pack 2 und höher)
 - Linux Red Hat 6.2-8.0/SuSE 7.2-8.1/Kernel V. 2.2.14
- **Zum Schutz für Server Lotus Domino R6:**
 - Server Lotus Domino V. 6.01 (Critical Fix 2), 6.02
 - Windows NT 4.0 (Service Pack 6a)/Windows 2000 (Service Pack 2 und höher)
 - Linux Red Hat 7.2-8.0/SuSE 8.0-8.1, Kernel V. 2.4.18
- **Allgemeine Systemanforderungen:**
 - Prozessor Pentium 133 und höher
 - 64 Mb freies RAM (128 Mb empfohlen)
 - Freier Speicherplatz auf der Festplatte wird auf Grundlage einer durchschnittlichen eMail-Größe berechnet
- **Bitte beachten Sie**
 Die Systemanforderungen können für Lotus Domino höher sein als für Kaspersky® Anti-Virus. Bitte vergewissern Sie sich, dass Ihre Systemkonfiguration beiden Systemanforderungen genügt!
- **Kaspersky® Anti-Virus 5.0 für Lotus Notes ist in Russisch und Englisch erhältlich.**



akkreditierter Kaspersky Partner
 vimus GmbH & Co. KG

Rothenbaumchaussee 3
 20148 Hamburg
 Tel.: +49 40 41 62 00 30
 Fax: +49 40 41 62 00 59
 EMail: info@vimus.de
 http://www.vimus.de/

Weitere Informationen:

Kaspersky Lab
 Deutschland

Spretstraße 7
 85057 Ingolstadt
 Deutschland

Tel.:
 +49 (0)841-88197170
 Fax:
 +49 (0)841-88197171
 eMail:
 info@kaspersky.de

Kaspersky Labs Produkte
 bei unseren Partnern:

http://www.kaspersky.com/
 de/buyoffline.html

